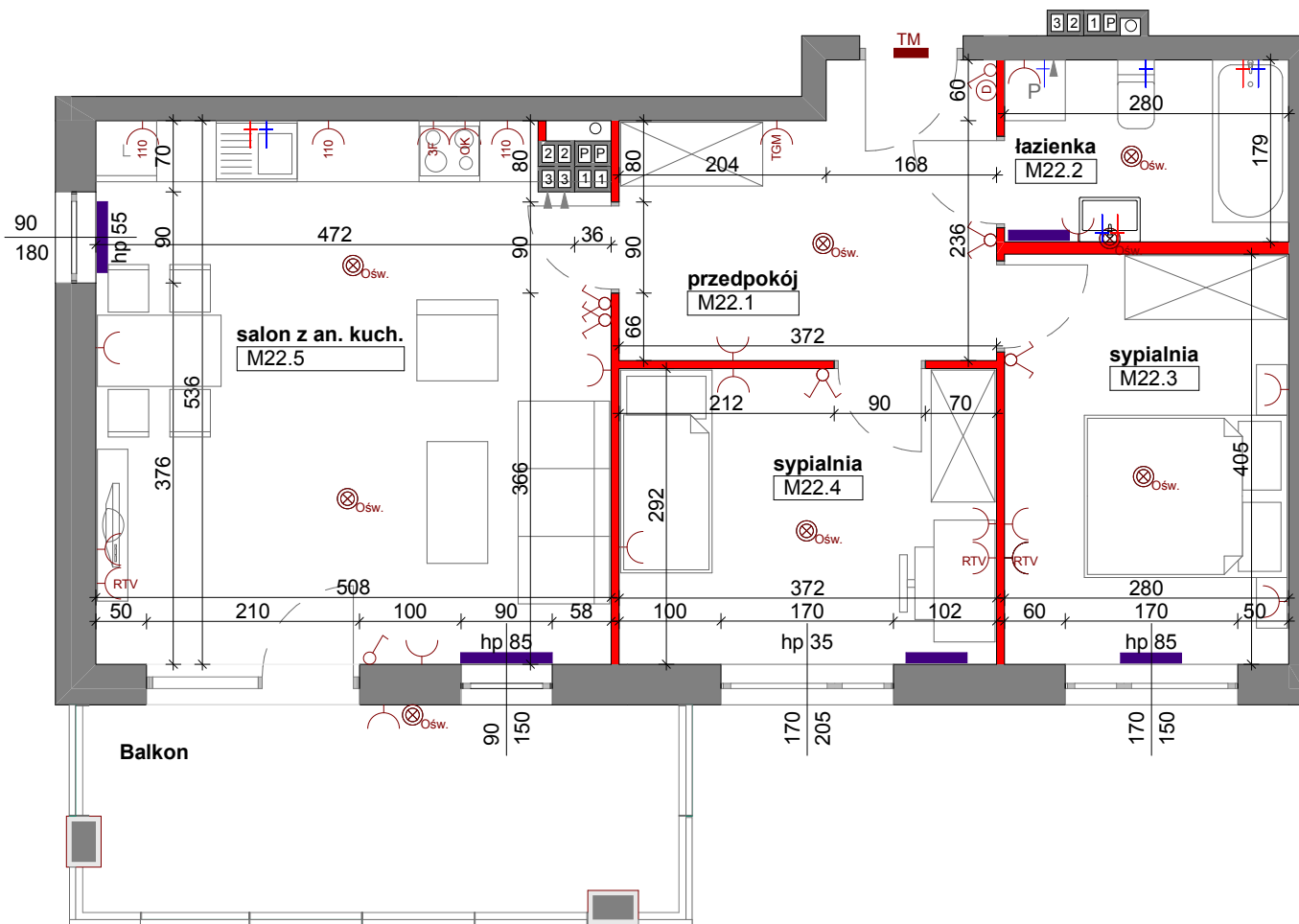


INVEST BUD

III PIĘTRO Mieszkanie nr 22 3P+AnK

N



- Tablica główna teletechniczna (multimedia, petrotele, TV naziemna)
- Gniazdo elektryczne
- Gniazdo RTV
- Gniazdo elektryczne na wys. 110 cm
- Wypust 3F - kuchnia elektryczna
- Wypust zasilania okapu i oświetlenia podszafkowego
- Domofon
- Wypust oświetleniowy
- Łącznik oświetleniowy
- Łącznik oświetleniowy podwójny
- Tablica mieszkaniowa
- Podejście wody
- Grzejnik C. O.

- Ściana nierozbieralna
- Ściana działowa z możliwością rozbiórki
- Pion kanalizacyjny

UWAGA:

- Wymiary podane na podstawie projektu budowlanego w świetle ścian niewyprawionych (bez tynków).
- Mogą wystąpić nieznaczne odstępstwa w projekcie wykonawczym.
- Powierzchnie pomieszczeń podano w światle ścian wyprawionych (po otynkowaniu).
- W pomieszczeniu łazienki nie są wykonywane tynki, a przewody instalacyjne są luźno wyprowadzone do indywidualnego podłączenia.
- Podane wymiary okien to wymiary otworu w murze

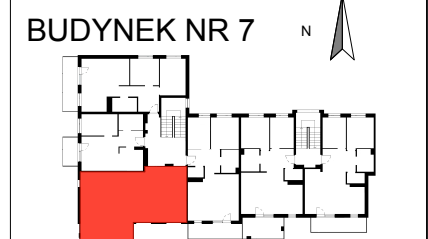
Data aktualizacji: XI/2018



Osiedle Żyzna

Płock, ul. Boryszewska

Sprzedaż mieszkań: tel. 511 575 171
 sprzedaz@pbinvestbud.com
 www.pbinvestbud.com



| | | |
|----------------------|-------------------|---------------------------|
| 1 | Przedpokój | 9,71 |
| 2 | Łazienka | 4,94 |
| 3 | Pokój sypialny | 11,23 |
| 4 | Pokój sypialny | 10,76 |
| 5 | Salon z an. kuch. | 26,67 |
| Pow. użytkowa | | 63,31m² |
| Balkon | | 11,86 |