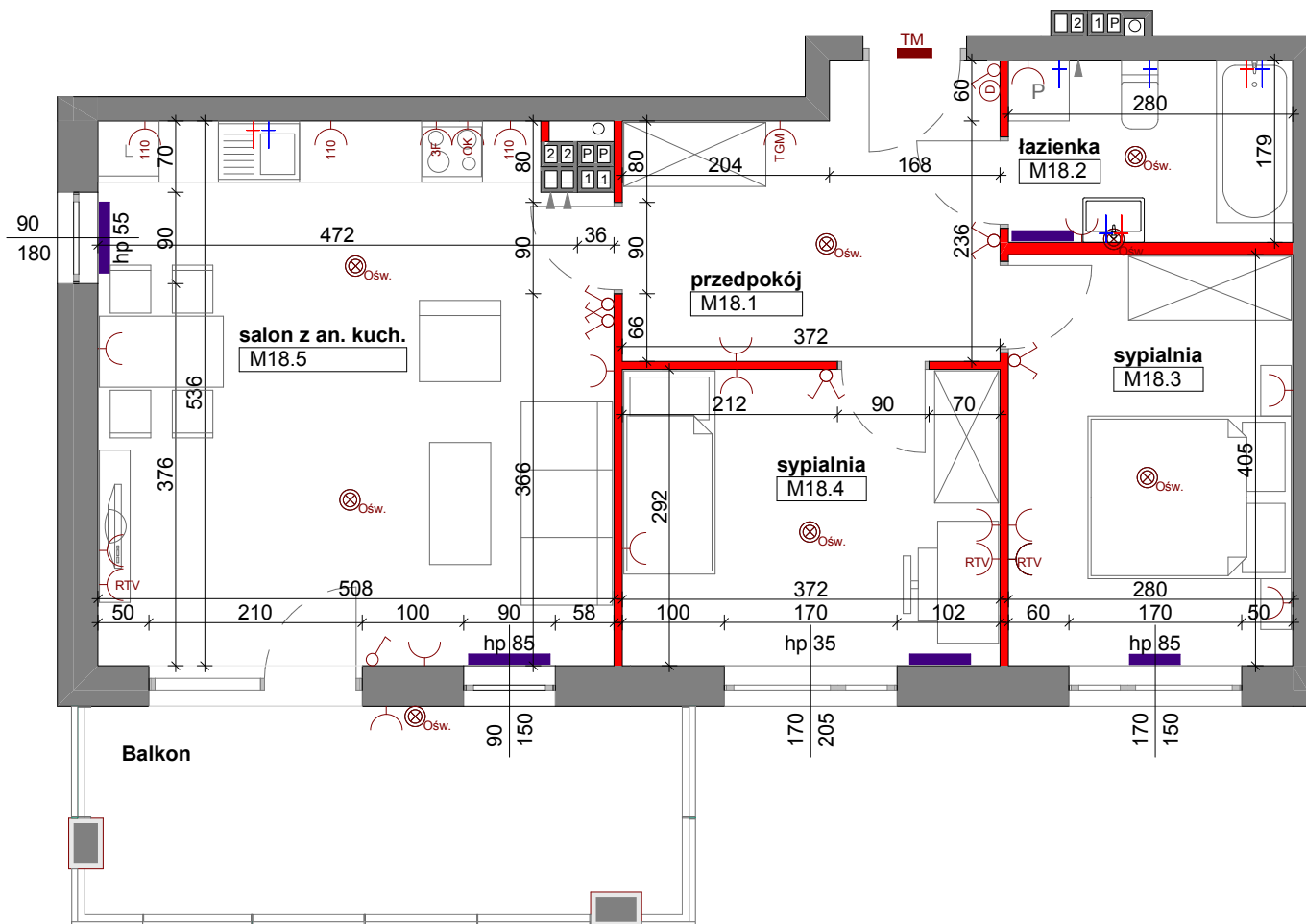
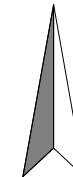


# INVEST BUD

## II PIĘTRO Mieszkanie nr 18 3P+AnK

N



- Tablica główna teletechniczna (multimedia, petrotele, TV naziemna)
- Gniazdo elektryczne
- Gniazdo RTV
- Gniazdo elektryczne na wys. 110 cm
- Wypust 3F - kuchnia elektryczna
- Wypust zasilania okapu i oświetlenia podszafkowego
- Domofon
- Wypust oświetleniowy
- Łącznik oświetleniowy
- Łącznik oświetleniowy podwójny
- Tablica mieszkaniowa
- Podejście wody
- Grzejnik C. O.

- Ściana nierozbieralna
- Ściana działowa z możliwością rozbiórki
- Pion kanalizacyjny

**UWAGA:**

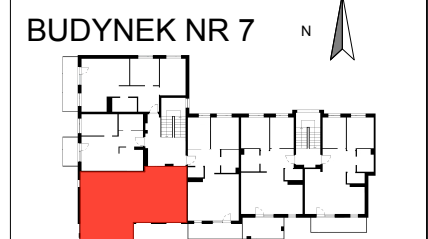
- Wymiary podane na podstawie projektu budowlanego w świetle ścian niewyprawionych (bez tynków).
- Mogą wystąpić nieznaczne odstępstwa w projekcie wykonawczym.
- Powierzchnie pomieszczeń podano w światle ścian wyprawionych (po otynkowaniu).
- W pomieszczeniu łazienki nie są wykonywane tynki, a przewody instalacyjne są luźno wyprowadzone do indywidualnego podłączenia.
- Podane wymiary okien to wymiary otworu w murze

Data aktualizacji: XI/2018

## Osiedle Żyzna

Płock, ul. Boryszewska

Sprzedaż mieszkań: tel. 511 575 171  
 sprzedaz@pbinvestbud.com  
 www.pbinvestbud.com



1	Przedpokój	9,71
2	łazienka	4,94
3	Pokój sypialny	11,23
4	Pokój sypialny	10,76
5	Salon z an. kuch.	26,67
<b>Pow. użytkowa</b>		<b>63,31m<sup>2</sup></b>
Balkon		11,86