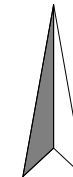




# INVEST BUD

## II PIĘTRO Mieszkanie nr 20 3P+AnK

N



## Osiedle Żyzna

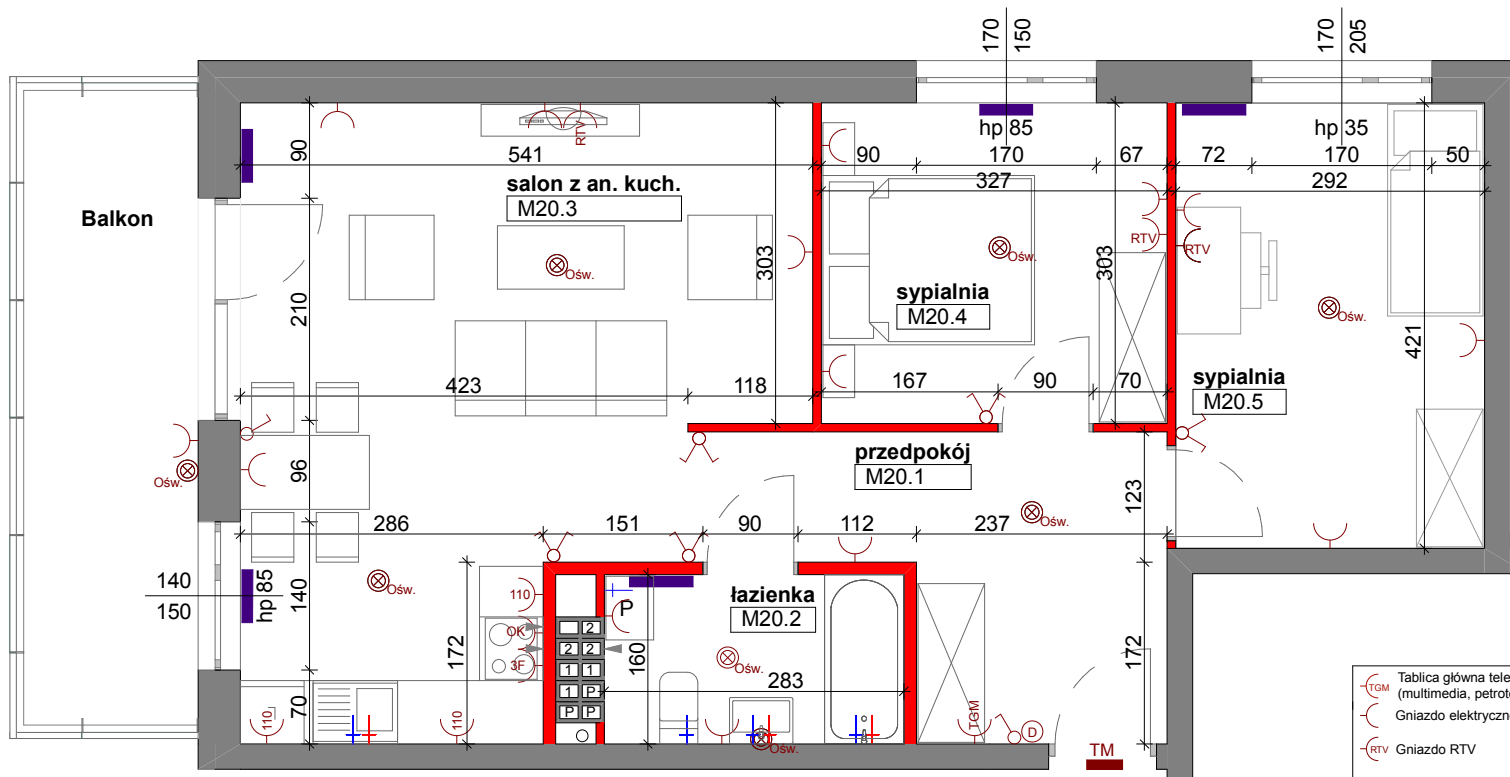
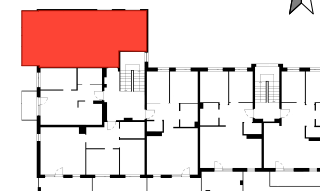
Płock, ul. Boryszewska

Sprzedaż mieszkań: tel. 511 575 171

sprzedaz@pbinvestbud.com  
www.pbinvestbud.com

### BUDYNEK NR 7

N



- Tablica główna teletechniczna (multimedia, petrotele, TV naziemna)
- Gniazdo elektryczne
- Gniazdo RTV
- Gniazdo elektryczne na wys. 110 cm
- Wypust 3F - kuchnia elektryczna
- Wypust zasilania okapu i oświetlenia podszafkowego
- Domoфон
- Wypust oświetleniowy
- Łącznik oświetleniowy
- Łącznik oświetleniowy podwójny
- Tablica mieszkaniowa
- Podejście wody
- Grzejnik C. O.

1	Przedpokój	9,53
2	Łazienka	4,44
3	Salon z an. kuch.	26,80
4	Pokój sypialny	9,82
5	Pokój sypialny	12,20
<b>Pow. użytkowa</b>		<b>62,79m<sup>2</sup></b>
Balkon		9,90

- Ściana nierozbieralna
- Ściana działowa z możliwością rozbiórki
- Pion kanalizacyjny

#### UWAGA:

- Wymiary podane na podstawie projektu budowlanego w świetle ścian niewyprawionych (bez tynków).
- Mogą wystąpić nieznaczne odstępstwa w projekcie wykonawczym.
- Powierzchnie pomieszczeń podano w światle ścian wyprawionych (po otynkowaniu).
- W pomieszczeniu łazienki nie są wykonywane tynki, a przewody instalacyjne są luźno wyprowadzone do indywidualnego podłączenia.
- Podane wymiary okien to wymiary otworu w murze

Data aktualizacji: XI/2018