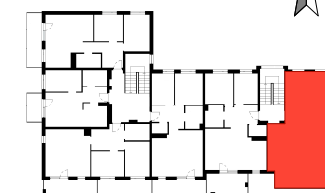


	Tablica główna teletechniczna (multimedia, petrotele, TV naziemna)
	Gniazdo elektryczne
	Gniazdo RTV
	Gniazdo elektryczne na wys. 110 cm
	Wypust 3F - kuchnia elektryczna
	Wypust zasilania okapu i oświetlenia podszafrkowego
	Domofon
	Wypust oświetleniowy
	Łącznik oświetleniowy
	Łącznik oświetleniowy podwójny
	Tablica mieszkaniowa
	Podejście wody
	Grzejnik C. O.



1	Przedpokój	9,07
2	Salon z an. kuch.	29,86
3	WC	2,14
4	Łazienka	4,74
5	Pokój sypialny	10,62
6	Pokój sypialny	8,94
Pow. użytkowa		65,37m²
	Balkon	10,06

	Ściana nierozbieralna
	Ściana działowa z możliwością rozbiórki
	Pion kanalizacyjny

UWAGA:

- Wymiary podano na podstawie projektu budowlanego w świetle ścian niewyprawionych (bez tynków).
- Mogą wystąpić nieznaczne odstępstwa w projekcie wykonawczym.
- Powierzchnie pomieszczeń podano w światle ścian wyprawionych (po otynkowaniu).
- W pomieszczeniu łazienki nie są wykonywane tynki, a przewody instalacyjne są luźno wyprowadzone do indywidualnego podłączenia.
- Podane wymiary okien to wymiary otworu w murze